

**Mechanical characteristics**

interface dimensions acc. to panel piercing  
centre contact

**Components**

centre contact  
  
outer contact  
other metal parts  
serrated lock washer  
  
insulators  
insulating washers

**Electrical characteristics**

impedance

**Environmental**  
RoHS compliant

**Mechanische Eigenschaften**

Steckgesicht nach Montagebohrung  
Innenleiter

**Bauteile**

Innenkontakt  
  
Außenkontakt  
sonstige Metallteile  
Fächerscheibe  
  
Isolierungen  
Isolierscheiben

**Elektrische Eigenschaften**

Wellenwiderstand

**Umgebung**  
RoHS konform

IEC 61169-8  
Z003  
solder / löt

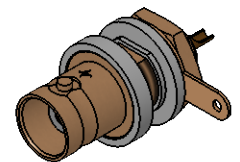
**Materials / Material Finish / Oberfläche**

copper beryllium / Kupfer-Beryllium  
brass / Messing  
iron (tin bronze) / Zinn-Bronze  
PTFE  
POM - white / weiß (RAL 9016)  
gold plated / vergoldet (Ni2Au0,8)  
nickel plated / vernickelt  
nickel plated / vernickelt

50 Ω

2011/65/EU

M 1:1



Änd./ rev. index	Änderungs-Nr. / revision code	Datum/ date	Name/ name	Datum/ date	Name/ name	Gewicht/ weight [g]	
			gez./ drawn	15.02.2018	MA		
			gepr./ appr	28.03.2018	HR	ca./approx. 11	
			Maßstab/ scale	Benennung/ title			
			2:1 (1:1)	BNC Bulkhead Jack BNC-Einbaubuchse			
			Untert./ doc. type	Zeichnungsnr./ drawing no.			Maße/ dimensions: mm
			K	J01001B1222			
			Ersatz für/ replaces				Original : DIN A4
						Blatt/ sheet 1 von/ of 1	