

**Mechanical characteristics**

interface dimensions acc. to panel piercing  
 mating life  
 recommended torque for the panel mounting

**Components**

centre contact  
 outer contact  
 solder tab  
 insulating flange  
 insulator

**Electrical characteristics**

impedance

**Environmental**

RoHS compliant

**Mechanische Eigenschaften**

Steckgesicht nach IEC 61169-8  
 Montagebohrung Z113  
 Steckzyklen >500  
 Empfohlenes Anzugsmoment für den Einbau in Gehäuse 1,4 Nm

**Bauteile**

Innenkontakt  
 Außenkontakt  
 Lötanschluss  
 Isolierflansch  
 Isolierung

**Elektrische Eigenschaften**

Wellenwiderstand 50 Ω

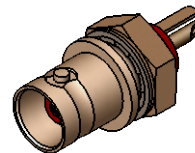
**Umgebung**

RoHS konform 2011/65/EU

**Materials / Material Finish / Oberfläche**

brass / Messing gold plated / vergoldet  
 brass / Messing nickel plated / vernickelt  
 brass / Messing nickel plated / vernickelt  
 ABS red / rot  
 ABS red / rot

M 1:1



Änd./ rev. index	Änderungs-Nr. / revision code	Datum/ date	Name/ name	gez./ drawn	Datum/ date	Name/ name	Gewicht/ weight [g]
					20.02.2018	MA	
				gepr./ appr.	28.03.2018	HR	ca./approx. 11
Maßstab/ scale				Benennung/ title			
2:1 (1:1)				BNC-Bulkhead Receptacle insul. BNC-Einbaubuchse isoliert			
untol. Maße/ dim. without tolerances according to				Untert./ doc. type		Zeichnungsnr./ drawing no.	
				K		J01001C0043	
				Ersatz für/ replaces			
				Maße/ dimensions: mm			
				Original : DIN A4			
				Blatt/ sheet 1 von/ of 1			