

Mechanical characteristics
cable group

interface dimensions acc. to assembly code
panel piercing
centre conductor
outer conductor
mating life

Components
centre contact
other metal parts
insulator
gasket

Environmental
operating temp.
protection class
RoHS compliant

Mechanische Eigenschaften
Kabelgruppe

Steckgesicht nach Montageanleitung
Montagebohrung
Innenleiter
Außenleiter
Steckzyklen

Bauteile
Innenkontakt
sonstige Metallteile
Isolierung
Dichtung

Umgebung
Betriebstemperatur
Schutzklasse
RoHS konform

G30: 02YS(ST)CY 1.4/3.7-50 LI Leoni;
1.4/3.8 AF Draka; 7808A Belden;
CNT-240 Andrew; MRC 240 AFB Draka;
HPF 240 Harbour Industries; LMR-240 TMS;
S 04172 D Suhner; SX 04172 B-60 Suhner;
Speedfoam 240 HFJ Habia;
TZC 500 25 Ericsson; WCX240 NEK/CDT
G54: H 155 POPE; Low Loss 1.4/3.8;
MRC 240 Flex Draka

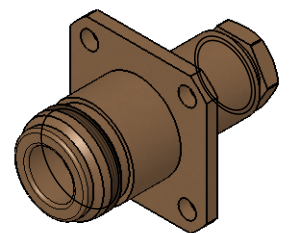
IEC 61169-16
B06
Z008
solder / Löt
clamp / Klemm
>500



Materials / Material
CuBe2Pb
CuZn39Pb3
PTFE
silicone / Silikon

Finish / Oberfläche
Cu2Ag5
CuSnZn3, Cu2Ni5

-55°C / +155°C
IP 67 (IEC 60529)
2011/65/EU

M 1:1



Änd./ rev. index	Änderungs-Nr. / revision code	Datum/ date	Name/ name	Datum/ date	Name/ name	Gewicht/ weight [g]
			gez./ drawn	25.10.2016	MA	
			gepr./ appr.	23.11.2016	KL	ca./approx. 40
Maßstab/ scale		Benennung/ title				
2:1 (1:1)		N Bulkhead Jack N-Kabeleinbaubuchse				
untol. Maße/ dim. without tolerances according to		Untert./ doc. type	Zeichnungsnr./ drawing no.			
		K	J01021B0050			
		Ersatz für/ replaces				
						
		 Maße/ dimensions: mm				
		Original : DIN A4				
		Blatt/ sheet 1 von/ of 1				