

**Mechanical characteristics**

cables  
 interface dimensions acc. to assembly code  
 centre conductor  
 outer conductor  
 mating life

**Components**

centre contact  
 other metal parts  
 insulator  
 gasket

**Electrical characteristics**

impedance  
 working voltage  
 voltage proof  
 insulation resistance  
 contact resistance  
 centre contact  
 outer contact

**Environmental**

operating temp.  
 RoHS compliant

**Mechanische Eigenschaften**

Kabel  
 Steckgesicht nach Montageanleitung  
 Innenleiter  
 Außenleiter  
 Steckzyklen

**Bauteile**

Innenkontakt  
 sonstige Metallteile  
 Isolierung  
 Dichtung

**Elektrische Eigenschaften**

Wellenwiderstand  
 Betriebsspannung  
 Prüfspannung  
 Isolationswiderstand  
 Durchgangswiderstand  
 Innenkontakt  
 Außenkontakt

**Umgebung**

Betriebstemperatur  
 RoHS konform

G 3: KX 21A, RG-178B/U, RG-196A/U  
 IEC 61169-16  
 B05  
 solder / Löt  
 clamp / Klemm  
 >500

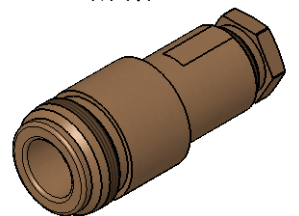
**Materials / Material**

CuBe2Pb  
 CuZn39Pb3  
 PTFE  
 silicone / Silikon

**Finish / Oberfläche**

Cu2Ag5  
 CuSnZn3

M 1:1



Änd./ rev. index	Änderungs-Nr. / revision code	Datum/ date	Name/ name	Datum/ date	Name/ name	Gewicht/ weight [g]
			gez./ drawn	02.11.2016	MA	
			gepr./ appr.	23.11.2016	KL	ca./approx. 36
Maßstab/ scale			Benennung/ title			
2:1 (1:1)			N Straight Jack N-Kabelbuchse			
untst. Maße/ dim. without tolerances according to			Untert./ doc. type		Zeichnungsnr./ drawing no.	
			K		J01021H0080	
			Ersatz für/ replaces			
			