

Mechanical characteristics
cables

interface dimensions acc. to assembly code
centre conductor
outer conductor
mating life

Components

centre contact
outer contact
crimp ferrule
other metal parts
insulator
gasket

Electrical characteristics

impedance
frequency
working voltage
voltage proof
insulation resistance
contact resistance
centre contact
outer contact

Environmental
RoHS compliant

Mechanische Eigenschaften

Kabel
Steckgesicht nach Montageanleitung
Innenleiter
Außenleiter
Steckzyklen

Bauteile

Innenkontakt
Außenkontakt
Crimprohr
sonstige Metallteile
Isolierung
Dichtung

Elektrische Eigenschaften

Wellenwiderstand
Frequenz
Betriebsspannung
Prüfspannung
Isolationswiderstand
Durchgangswiderstand
Innenkontakt
Außenkontakt

Umgebung
RoHS konform

G 5: RG-223/U, RG-400/U
RG-142B/U

IEC 60169-15
C0103
solder/Löt
crimp
>500

Materials / Material

CuZn39Pb3
CuZn39Pb3
CuZn37
CuBe2
PTFE
silicone/ Silikon

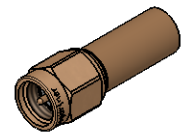
Finish / Oberfläche



Cu1Ni2Au1,27
Cu2Ni5
Cu2Ni5

50 Ω
0 - 6 GHz
≤ 335 V_{eff} / 50 Hz
1 kV_{eff} / 50 Hz
≥ 5 GΩ
≤ 3 mΩ
≤ 2 mΩ

2011/65/EU

M 1:1



Änd./ rev. index	Änderungs-Nr. / revision code	Datum/ date	Name/ name	Datum/ date	Name/ name	Gewicht/ weight [g]	
			gez./ drawn	11.01.2017	MA		
			gepr./ appr.	24.01.2017	BJ	ca./approx. 4,06	
			Maßstab/ scale	Benennung/ title			
			5:1 (1:1)	SMA Straight Plug SMA-Kabelstecker			
			Untert./ doc. type	Zeichnungsnr./ drawing no.			 Maße/ dimensions: mm
			K	J01150A0039			
			Ersatz für/ replaces				Original : DIN A4
						Blatt/ sheet 1 von/ of 1	