

BEST CONTACTS FOR YOUR SUCCESS



**Telegärtner**

KARL GÄRTNER GMBH

---

NETWORKING COMPONENTS

---

COAXIAL CONNECTORS

---

CABLE ASSEMBLIES

---

PRECISION TURNED PARTS

---

PLASTIC INJECTION MOULD PARTS

---

INDUSTRIAL ELECTRONICS

---



## **Panneau coupleur 19" Cat.6 AMJ**

# Panneau coupleur 19" Cat.6 AMJ

## La fibre de verre, pas forcément...

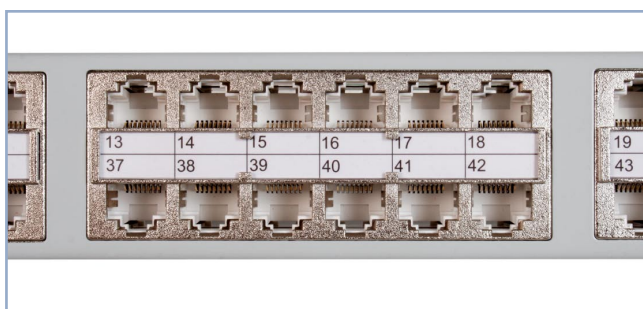
Pendant de longues années, les centres informatiques étaient le domaine classique de la fibre de verre. Des innovations telles que la technologie Fiber Channel qui constitue la base des réseaux de stockage SAN ou tout simplement la tradition qui voulait que les nouvelles variantes Ethernet plus rapides soient toujours mises sur le marché d'abord pour les fibres de verre y ont contribué pour une large part. La fibre de verre n'est cependant pas la seule solution. Avec des composants de qualité, il est possible de réaliser des solutions fiables et économiques en technologie cuivre, et ce pour une fraction du prix. Toutefois l'approche qui consiste à utiliser les meilleurs produits de câblage des applications de bureautique ne mène à rien. Dans les centres informatiques, les conditions qui déterminent le choix des solutions sont différentes : grand

nombre de câblages de faible distance, concept sophistiqué de mise à la terre, critères sévères de fiabilité et de tolérance aux pannes.

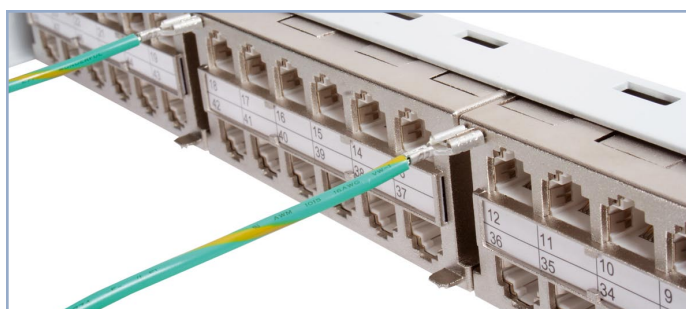
Ainsi la platine coupleur 19" Cat.6 AMJ de Telegärtner offre une compacité maximale malgré un encombrement minimal : 48 coupleurs AMJ regroupés par blocs de 12 ports dans un module robuste entièrement métallique avec un blindage approprié. Chaque module 12 ports est fourni avec un câble de liaison équipotentielle. Ceci a l'avantage de permettre d'intervenir sur un module sans que les autres ne soient touchés, la tolérance aux pannes du concept de mise à la terre qui en résulte étant plus grande. Évidemment un arrêt et une décharge de traction individuels sont prévus pour chaque câble de données et la qualité habituelle des performances des solutions de Telegärtner est garantie.

## Performances caractéristiques

- Platine passe-câbles 19" avec 48 coupleurs AMJ Cat. 6
- Quatre modules 12 ports pour chaque groupe de 12 coupleurs AMJ Cat. 6
- Câble de terre pour la mise à la terre individuelle de chaque module 12 ports
- Etiquettes de repérage avec numérotation des ports à l'avant et à l'arrière (fournies)
- Modèles disponibles en gris RAL 7035 et en noir
- Gestion de câblage par collier plastic (non fournis) sans vis ni outil spécifique
- Panneau : tôle acier peinte
- Modules 12 ports : alliage injecté
- l=19", H=1HU, Prof.=153,4mm



Quatre modules entièrement métalliques, chacun avec 12 coupleurs AMJ cat. 6



Concept de mise à la terre avec une grande tolérance aux pannes : mise à la terre individuelle de chaque module 12 ports

Référence	Description
J02024A0007	Panneau coupleur 19" Cat.6 AMJ 48 ports (4x12), 1HU, RAL 7035 gris
J02024C0007	Panneau coupleur 19" Cat.6 AMJ 48 ports (4x12), 1HU, noir
H00030C0007	protection anti-poussières pour plugs RJ45

Vous trouverez des câbles de raccordement appropriés RJ45 S/FTP 4x2xAWG27/7 cat.7 LSZH sur le site Internet [www.telegaertner.com](http://www.telegaertner.com)