

with adhesive shrink sleeve / mit Klebeschumpfschlauch

Mechanical characteristics

cables

interface dimensions acc. to assembly code
center conductor
outer conductor
mating life

Components

center contact
outer contact
other metal parts
crimp ferrule
insulator
gasket

Electrical characteristics

impedance
return loss
working voltage
voltage proof
insulation resistance
contact resistance
center contact
outer contact

Environmental

operating temp.
mating face sealing
RoHS compliant

Mechanische Eigenschaften

Kabel

Steckgesicht nach Montageanleitung
Innenleiter
Außenleiter
Steckzyklen

Bauteile

Innenkontakt
Außenkontakt
sonstige Metallteile
Crimprohr
Isolierung
Dichtung

Elektrische Eigenschaften

Wellenwiderstand
Rückflussdämpfung
Betriebsspannung
Prüfspannung
Isolationswiderstand
Durchgangswiderstand
Innenkontakt
Außenkontakt

Umgebung

Betriebstemperatur
Querdichtigkeit
RoHS konform

G 1 (RG-58C/U): 7806A Belden, 9907 Belden, KX15, CNT-195 Andrew, LMR-195 TMS, HPF 195 Harbour Industries, RG-58C/U, WCX 195 NEK/CD

IEC 61169-8
A5005
Crimp
Crimp
>500

Materials / Material

CuZn39Pb3
CuZn39Pb3
GD-ZnAl4Cu1
SF Cu w
PTFE
silicone / Silikon

Finish / Oberfläche

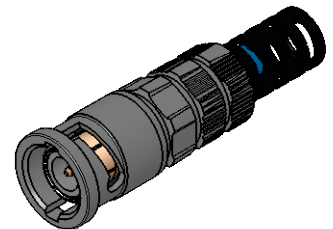
Cu1Ni2Au0,8
Cu2Ni5
Zn/Cu6Ni6
Ni5



50 Ω
typ.: 3 GHz - 20 dB
≤ 0,5 kV_{eff} / 50 Hz
1,5 kV_{eff} / 50 Hz
≥ 5 GΩ

≤ 20 mΩ
≤ 5 mΩ

-65°C / +165°C
IP 67 (IEC 60529)
2011/65/EU

M 1:1



Änd./ rev. index	Änderungs-Nr. / revision code	Datum/ date	Name/ name	gez./ drawn	Datum/ date	Name/ name	Gewicht/ weight [g]
					13.11.2018	BJ	
				gepr./ appr.	14.11.2018	KL	ca./approx. 12,7
Maßstab/ scale				Benennung/ title			
2:1 (1:1)				BNC Straight Plug Heavy Duty BNC-Kabelstecker			
untol. Maße/ dim. without tolerances according to				Untert./ doc. type		Zeichnungsnr./ drawing no.	
				K		J01000A0076	
				Ersatz für/ replaces EWB80104-00			
							
				 Maße/ dimensions: mm Original : DIN A4 Blatt/ sheet 1 von/ of 1			