

**Mechanical characteristics**

cable group  
 interface dimensions acc. to assembly code  
 centre conductor  
 outer conductor  
 mating life

**Components**

centre contact  
 outer contact  
 other metal parts  
 crimp ferrule  
 insulator  
 gasket

**Electrical characteristics**

impedance  
 return loss  
  
 working voltage  
 voltage proof  
 insulation resistance  
 contact resistance  
 centre contact  
 outer contact

**Environmental**

operating temp.  
 RoHS compliant

**Mechanische Eigenschaften**

Kabelgruppe  
 Steckgesicht nach Montageanleitung  
 Innenleiter  
 Außenleiter  
 Steckzyklen

**Bauteile**

Innenkontakt  
 Außenkontakt  
 sonstige Metallteile  
 Crimprohr  
 Isolierung  
 Dichtung

**Elektrische Eigenschaften**

Wellenwiderstand  
 Rückflussdämpfung  
  
 Betriebsspannung  
 Prüfspannung  
 Isolationswiderstand  
 Durchgangswiderstand  
 Innenkontakt  
 Außenkontakt

**Umgebung**

Betriebstemperatur  
 RoHS konform

G39 (0.8/3.7-6.15)  
 IEC 61169-63  
 A4231  
 Crimp  
 Crimp  
 >500

**Materials / Material**

CuZn39Pb3  
 CuZn39Pb3  
 GD-ZnAl4Cu1  
 SF Cu w  
 PE red/rot (similar/ähnl. RAL 3020)  
 silicone / Silikon

**Finish / Oberfläche**

NiP-Au  
 Cu2Ni5  
 Zn/Cu6Ni6 / Cr0,2 bl./schw.  
 Ni5

75 Ω  
 typ.: 1 GHz - 35 dB; 4 GHz - 29 dB;  
 6 GHz - 26 dB; 12 GHz \*- 23 dB

≤ 0,5 kV<sub>eff</sub> / 50 Hz

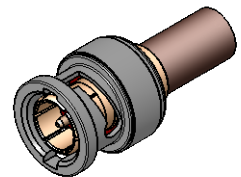
≥ 5 GΩ

≤ 20 mΩ



≤ 5 mΩ

-40°C / +75°C  
 2011/65/EU

M 1:1



\* with UHD cables only (e.g. 4505R Belden, CD7559 Clark) /  
 nur mit UHD-Kabeln (z.B. 4505R Belden, CD7559 Clark)

Änd./ rev. index	Änderungs-Nr. / revision code	Datum/ date	Name/ name	Datum/ date	Name/ name	Gewicht/ weight [g]
			gez./ drawn	23.05.2019	BJ	
			gepr./ appr.	27.05.2019	JA	ca./approx. 10
Maßstab/ scale			Benennung/ title			
2:1 (1:1)			BNC Straight Plug UHD 4K/8K 12 GHz BNC-Kabelstecker UHD G39 (0.8/3.7-6.15)			
untol. Maße/ dim. without tolerances according to			Untert./ doc. type	Zeichnungsnr./ drawing no.		
			K	J01002A0091		
			Ersatz für/ replaces			
						
			 Maße/ dimensions: mm			
			Original : DIN A4			
			Blatt/ sheet 1 von/ of 1			