

Mechanical characteristics
cable group

interface dimensions acc. to assembly code
panel piercing
centre conductor
outer conductor
mating life

Components
centre contact
other metal parts
insulator
gasket

Electrical characteristics
impedance
working voltage
voltage proof
insulation resistance
contact resistance
centre contact
outer contact

Environmental
operating temp.
RoHS compliant

Mechanische Eigenschaften
Kabelgruppe

Steckgesicht nach Montageanleitung
Montagebohrung
Innenleiter
Außenleiter
Steckzyklen

Bauteile
Innenkontakt
sonstige Metallteile
Isolierung
Dichtung

Elektrische Eigenschaften
Wellenwiderstand
Betriebsspannung
Prüfspannung
Isolationswiderstand
Durchgangswiderstand
Innenkontakt
Außenkontakt

Umgebung
Betriebstemperatur
RoHS konform

G11: 1671A Belden, EZ 86 Suhner, Flexiform 405 NM Habia, RG-405/U, Sucoform 86 Suhner, UT-85 Micro-Coax

IEC 61169-16
B15
Z008
solder / Löt
solder/ Löt
>500

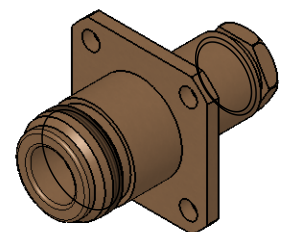
Materials / Material
CuBe2Pb
CuZn39Pb3
PTFE
silicone / Silikon


Finish / Oberfläche
Cu2Ag5
CuSnZn3

50 Ω
≤ 1kV_{eff} / 50 Hz
2.5 kV_{eff} / 50 Hz
≥ 5 GΩ
≤ 1.5 mΩ
≤ 1.0 mΩ

-55°C / +155°C
2011/65/EU

M 1:1



| | | | | | | | |
|---|-------------------------------|-------------|---|----------------------------|----------------------|------------|---------------------|
| Änd./ rev. index | Änderungs-Nr. / revision code | Datum/ date | Name/ name | gez./ drawn | Datum/ date | Name/ name | Gewicht/ weight [g] |
| | | | | | 02.11.2016 | MA | |
| | | | | gepr./ appr. | 23.11.2016 | KL | ca./approx. 42 |
| Maßstab/ scale | | | Benennung/ title | | | | |
| 2:1 (1:1) | | | N Bulkhead Jack N-Kabeleinbaubuchse | | | | |
| untol. Maße/ dim. without tolerances according to | | | Untert./ doc. type | Zeichnungsnr./ drawing no. | | | |
| | | | K | J01021H0085 | | | |
| Ersatz für/ replaces | | | | | | | |
| | | |  | | Maße/ dimensions: mm | | |
| | | | | | Original : DIN A4 | | |
| | | | Blatt/ sheet 1 von/ of 1 | | | | |