

**Mechanical characteristics**

interface dimensions acc. to assembly code  
center conductor

**Components**

center contact  
outer contact  
nut  
insulator  
snap ring

**Electrical characteristics**

impedance  
voltage proof  
contact resistance  
center contact  
outer contact

**Environmental**

RoHS compliant

**Mechanische Eigenschaften**

Steckgesicht nach Montagebohrung  
Innenleiter

**Bauteile**

Innenkontakt  
Außenkontakt  
Mutter  
Isolierung  
Sprengring

**Elektrische Eigenschaften**

Wellenwiderstand  
Prüfspannung  
Durchgangswiderstand  
Innenkontakt  
Außenkontakt

**Umgebung**

RoHS konform

IEC 60169-12  
Z021  
solder / löt

**Materials / Material**

CuZn39Pb3  
CuZn38Pb2  
CuZn39Pb3

**Finish / Oberfläche**

Cu2Ag5  
Cu2Ni5  
CuSnZn3

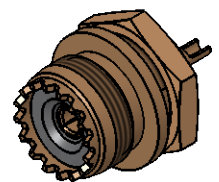
PPE grey / grau  
spring steel / Federstahl



~50 Ω  
2 kV<sub>eff</sub> / 50 Hz

≤ 5 mΩ  
≤ 5 mΩ

2011/65/EU

M 1:1



Änd./ rev. index	Änderungs-Nr. / revision code	Datum/ date	Name/ name	gez./ drawn	Datum/ date	Name/ name	Gewicht/ weight [g]
					24.03.2020	BJ	
				gepr./ appr.	24.03.2020	JA	ca./approx. 19
Maßstab/ scale				Benennung/ title			
2:1 (1:1)				UHF Bulkhead Socket UHF-Einbaubuchse			
untol. Maße/ dim. without tolerances according to				Untert./ doc. type		Zeichnungsnr./ drawing no.	
				K		J01041C0001	
				Ersatz für/ replaces			
							
				 Maße/ dimensions: mm			
				Original : DIN A4			
				Blatt/ sheet 1 von/ of 1			