

Mechanical characteristics
cable

interface dimensions acc. to assembly code
center conductor
outer conductor
mating life
coupling torque

Components

center contact
outer contact
crimp ferrule
other metal parts
insulators
gasket

Electrical characteristics

impedance
frequency
return loss

voltage proof
insulation resistance
contact resistance
center contact
outer contact

Environmental

RoHS compliant

Mechanische Eigenschaften

Kabel

Steckgesicht nach Montageanleitung
Innenleiter
Außenleiter
Steckzyklen
Kupplungs Drehmoment

Bauteile

Innenkontakt
Außenkontakt
Crimprohr
sonstige Metallteile
Isolierungen
Dichtung

Elektrische Eigenschaften

Wellenwiderstand
Frequenz
Rückflussdämpfung

Prüfspannung
Isolationswiderstand
Durchgangswiderstand
Innenkontakt
Außenkontakt

Umgebung

RoHS konform

02YS(ST)CH 1.4/3.8-50 Leoni

IEC 60169-15
C6131
crimp
crimp
≥ 500
79-113 Ncm

Materials / Material

CuZn39Pb3
CuZn39Pb3
Cu
CuZn39Pb3
PTFE
silicone / Silikon

Finish / Oberfläche

NiP-Au
NiP-Au
Ni5Au0,2
NiP-Au

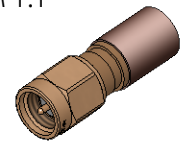
50 Ω
0 - 11 GHz
typ.: 1 GHz - 33 dB; 2 GHz - 32 dB; 4 GHz - 25 dB;
6 GHz - 20 dB; 11 GHz - 15 dB

1 kV_{eff} / 50 Hz
≥ 5 GΩ

≤ 3 mΩ
≤ 2 mΩ

2011/65/EU

M 1:1



Änd./ rev. index	Änderungs-Nr. / revision code	Datum/ date	Name/ name	gez./ drawn	Datum/ date	Name/ name	Gewicht/ weight [g]
					30.04.2021	HR	
				gepr./ appr.	09.07.2021	KL	ca./approx. 5
Maßstab/ scale				Benennung/ title			
2:1 (1:1)				SMA Straight Plug SMA-Kabelstecker			
untol. Maße/ dim. without tolerances according to				Untert./ doc. type		Zeichnungsnr./ drawing no.	
				K		J01150C0611	
				Ersatz für/ replaces EWC10056-50			
				