

**Mechanical characteristics**  
cable group

interface dimensions acc. to assembly code  
mating life

**Components**

centre contact  
outer contact  
crimp ferrule  
other metal parts  
insulator

**Electrical characteristics**

impedance  
frequency  
voltage proof  
insulation resistance  
contact resistance  
centre contact  
outer contact

**Environmental**  
operating temp.  
RoHS compliant

**Mechanische Eigenschaften**  
Kabelgruppe

Steckgesicht nach Montageanleitung  
Steckzyklen

**Bauteile**

Innenkontakt  
Außenkontakt  
Crimrohr  
sonstige Metallteile  
Isolierung

**Elektrische Eigenschaften**

Wellenwiderstand  
Frequenz  
Prüfspannung  
Isolationswiderstand  
Durchgangswiderstand  
Innenkontakt  
Außenkontakt

**Umgebung**

Betriebstemperatur  
RoHS konform

G 8: G 02232 D Suhner, K02252 D Suhner,  
HF 50 0.5/1.5 LDY NEK/CDT, RD-316

IEC 61169-36  
C2320  
>100

**Materials / Material**

CuBe2Pb  
CuZn39Pb3  
Cu SF w  
CuZn39Pb3  
PTFE

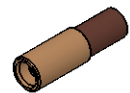
**Finish / Oberfläche**


Cu1Ni2Au1,27  
Cu1Ni2Au0,8  
Ni5Au0,2  
Cu2Ni5Au0,2

50 Ω  
0-6 GHz  
750 V<sub>eff</sub> / 50 Hz  
≥ 1 GΩ  
≤ 5 mΩ  
≤ 2,5 mΩ

-55°C / +155°C  
2011/65/EU

M 1:1



Änd./ rev. index	Änderungs-Nr. / revision code	Datum/ date	Name/ name	Datum/ date	Name/ name	Gewicht/ weight [g]	
			gez./ drawn	07.11.2016	MA		
			gepr./ appr.	24.11.2016	KL	ca./approx.	1
			Maßstab/ scale	Benennung/ title			
			5:1 (1:1)	MCX Straight Jack MCX-Kabelbuchse			
			untol. Maße/ dim. without tolerances according to	Untert./ doc. type	Zeichnungsnr./ drawing no.		
				K	J01271A0181		Maße/ dimensions: mm
			Ersatz für/ replaces			Original : DIN A4	Blatt/ sheet 1 von/ of 1