

Mechanical characteristics
interface dimensions acc. to

Mechanische Eigenschaften
Steckgesicht nach

IEC 61169-54 (4.3-10); IEC 60169-23 (3.5)

Components
centre contact
outer contact
other metal parts
insulator
gasket

Bauteile
Innenkontakt
Außenkontakt
sonstige Metallteile
Isolierung
Dichtung

Materials / Material
copper alloy / Kupferleg.
brass / Messing
brass / Messing
PTFE
silicone / Silikon

Finish / Oberfläche
NiP-Au
CuSnZn3
CuSnZn3

Electrical characteristics
impedance
frequency
return loss
voltage proof

Elektrische Eigenschaften
Wellenwiderstand
Frequenz
Rückflussdämpfung
Prüfspannung

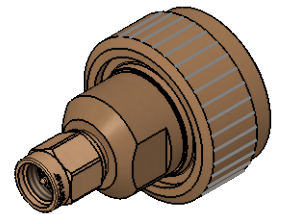
50 Ω
0-6 GHz
max.: 3 GHz -36 dB; 6 GHz -32 dB
1 kV_{eff}/ 50 Hz



Environmental
operating temp.
RoHS compliant

Umgebung
Betriebstemperatur
RoHS konform

-55°C / +90°C
2011/65/EU

M 1:1



Änd./ rev. index	Änderungs-Nr. / revision code	Datum/ date	Name/ name	gez./ drawn	Datum/ date	Name/ name	Gewicht/ weight [g]
					14.05.2018	HR	
				gepr./ appr.	29.05.2018	KL	ca./approx. 39
Maßstab/ scale				Benennung/ title			
2:1 (1:1)				Adapter 4.3-10(HS) - 3.5 (m-m) Adapter 4.3-10(HS) - 3.5 (m-m)			
untol. Maße/ dim. without tolerances according to				Untert./doc. type		Zeichnungsnr./ drawing no.	
				K		J01443A0014	
Ersatz für/ replaces							
							
				 Maße/ dimensions: mm			
				Original : DIN A4			
				Blatt/ sheet 1 von/ of 1			