

Mechanical characteristics

cables

 interface dimensions acc. to assembly instruction
 centre conductor
 outer conductor
 mating life
Components
 centre contact
 outer contact
 other metal parts
 insulator
 o-ring

Electrical characteristics

impedance
 frequency
 return loss
 intermodulation
 voltage proof
 power rating

Environmental

operating temp.
 mating face sealing (plugged)
 RoHS compliant

Mechanische Eigenschaften

Kabel

 Steckgesicht nach Montageanleitung
 Innenleiter
 Außenleiter
 Steckzyklen

Bauteile

Innenkontakt
 Außenkontakt
 sonstige Metallteile
 Isolierung
 O-Ring

Elektrische Eigenschaften

Wellenwiderstand 50 Ω
 Frequenz 0-6 GHz
 Rückflussdämpfung typ.: 1 GHz - 32dB; 2 GHz - 30dB; 6 GHz - 28dB
 Intermodulation <-160 dBc 2x20 W
 Prüfspannung 1 kV_{eff} / 50 Hz
 Leistungsübertragung 100 W @ 2 GHz @ 85°C

Umgebung

Betriebstemperatur -55°C / +90°C
 Querdichtigkeit IP 68 (2,5 bar / 1 h) (IEC 60529)
 RoHS konform 2011/65/EU

G10 (UT-141): 1673A Belden; EZ 141 Suhner;
 Flexiform 402 NM Habia Cable;
 RG-402/U; Sucoform 141 Suhner;
 UT-141 Micro-Coax

1.5-3.5
 C38
 solder / löt
 solder / löt
 >100

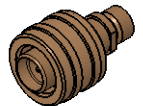
Material / Material

brass/ Messing
 brass/ Messing
 brass / Messing
 PTFE
 silicone

Finish / Oberfläche

Cu2Ag5 (a)
 CuSnZn3
 CuSnZn3

M 1:1



Änd./ rev. index	Änderungs-Nr. / revision code	Datum/ date	Name/ name	gez./ drawn	Datum/ date	Name/ name	Gewicht/ weight [g]
					26.07.2019	HR	
				gepr./ appr.	20.09.2019	GB	ca./approx. 5
				Maßstab/ scale	Benennung/ title		
				2:1 (1:1)	1.5-3.5 Straight Plug, Push Pull 1.5-3.5 Kabelstecker, Push Pull		
				untol. Maße/ dim. without tolerances according to	Untert./ doc. type	Zeichnungsnr./ drawing no.	
				K	J01480A3001		
				Ersatz für/ replaces	EWB80141-10		
							Original : DIN A4
							Blatt/ sheet 1 von/ of 1