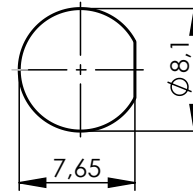


panel piercing/
Montagebohrung: Z173



Mechanical characteristics

cables

interface dimensions acc. to assembly instruction
centre conductor
outer conductor
panel piercing
mating life
Components
centre contact
outer contact
other metal parts
insulator
O-ring

Electrical characteristics

impedance
frequency
return loss
intermodulation
voltage proof
power rating

Environmental

operating temp.
mating face sealing (plugged)
panel sealing
RoHS compliant

Mechanische Eigenschaften

Kabel

Steckgesicht nach Montageanleitung
Innenleiter
Außenleiter
Montageausschnitt
Steckzyklen

Bauteile

Innenkontakt
Außenkontakt
sonstige Metallteile
Isolierung
O-Ring

Elektrische Eigenschaften

Wellenwiderstand
Frequenz
Rückflussdämpfung
Intermodulation
Prüfspannung
Leistungsübertragung

Umgebung

Betriebstemperatur
Querdichtigkeit (gesteckt)
Einbaudichtigkeit
RoHS konform

G10 (UT-141); 1673A Belden; EZ 141 Suhner;
Flexiform 402 NM Habia Cable;
RG-402/U; Sucoform 141 Suhner;
UT-141 Micro-Coax

1.5-3.5
C39
solder / löt
solder / löt
Z173
>100

Material / Material

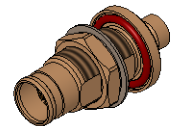
CuBe2Pb
CuBe2Pb
brass / Messing
PTFE
silicone

Finish / Oberfläche

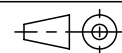
Cu2Ag5
Cu2Ag3
CuSnZn3



M 1:1



Änd./ rev. index	Änderungs-Nr. / revision code	Datum/ date	Name/ name	Datum/ date	Name/ name	Gewicht/ weight [g]
			gez./ drawn	02.08.2019	HR	
			gepr./ appr.	23.09.2019	GB	ca./approx. 6
Maßstab/ scale 2:1 (1:1)				Benennung/ title 1.5-3.5 Bulkhead Jack 1.5-3.5 Kabeleinbaubuchse		
untl. Maße/ dim. without tolerances according to				Untert./ doc. type K	Zeichnungsnr./ drawing no. J01481A0002	
b	31472	28.07.2020	KL			
a	31098	12.02.2020	HR	Ersatz für/ replaces EWB80142-20		



Maße/ dimensions: mm

Original : DIN A4

Blatt/ sheet 1 von/ of 1