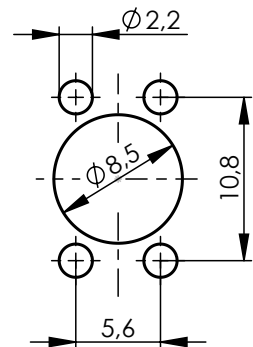


panel piercing /
Montagebohrung: Z175



Mechanical characteristics

cables

interface dimensions acc. to assembly instruction

centre conductor

outer conductor

panel piercing

mating life

Components

centre contact

outer contact

reducing bush

other metal parts

insulator

Electrical characteristics

impedance

frequency

return loss

intermodulation

voltage proof

power rating

Environmental

operating temp.

mating face sealing (plugged)

RoHS compliant

Mechanische Eigenschaften

Kabel

Steckgesicht nach Montageanleitung

Innenleiter

Außenleiter

Montageausschnitt

Steckzyklen

Bauteile

Innenkontakt

Außenkontakt

Reduzierhülse

sonstige Metallteile

Isolierung

Elektrische Eigenschaften

Wellenwiderstand

Frequenz

Rückflussdämpfung

Intermodulation

Prüfspannung

Leistungsübertragung

Umgebung

Betriebstemperatur

Querdichtigkeit (gesteckt)

RoHS konform

G11 (UT-85): 1 671A Belden; EZ 86 Suhner; Flexiform 405 NM Habia Cable; RG-405/U; Sucoform 86 Suhner; UT-85 Micro-Coax

1.5-3.5

C40

solder / löt

solder / löt

Z175

>100

Material / Material Finish / Oberfläche

CuBe2Pb

CuBe2Pb

brass / Messing

brass / Messing

PTFE

Cu2Ag5

Cu2Ag3

Cu2Ag3

CuSnZn3

(a) (b)

50 Ω

0-6 GHz

typ.: 1 GHz - 32dB; 2 GHz - 30dB; 6 GHz - 28dB

<-160 dBc 2x20 W

1 kV_{eff} / 50 Hz

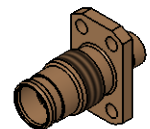
100 W @ 2 GHz @ 85°C



-55°C / +90°C

IP 68 (2,5 bar / 1 h) (IEC 60529)

2011/65/EU

M 1:1



Änd./ rev. index	Änderungs-Nr. / revision code	Datum/ date	Name/ name	Datum/ date	Name/ name	Gewicht/ weight [g]
			gez./ drawn	31.07.2019	HR	
			gepr./ appr.	24.09.2019	GB	ca./approx. 5
Maßstab/ scale			Benennung/ title			
2:1 (1:1)			1.5-3.5 Panel Jack 1.5-3.5 Kabeleinbaubuchse			
untol. Maße/ dim. without tolerances according to			Untert./ doc. type	Zeichnungsnr./ drawing no.		
			K	J01481A0005		
Ersatz für/ replaces						
						
			 Maße/ dimensions: mm			
			Original : DIN A4			
			Blatt/ sheet 1 von/ of 1			